

売却物件  
募集中

# 居住中のままマンションを売却。高く・賢く売却する方法！ CGによるバーチャルホームステージング(家具消し)

Presented by 朝日リビング株式会社

## 朝日リビングのマンション売却サポート

当エリアでのマンション売却は、空室の状態での売却活動を行うのが約39%、残る『約61%』が  
“居住中のまま売却活動を行い、成約に至っております。”

※近隣エリアでの2021年販売情報をレイズより抽出し集計いたしました。(2021年3月時点)

Point!!



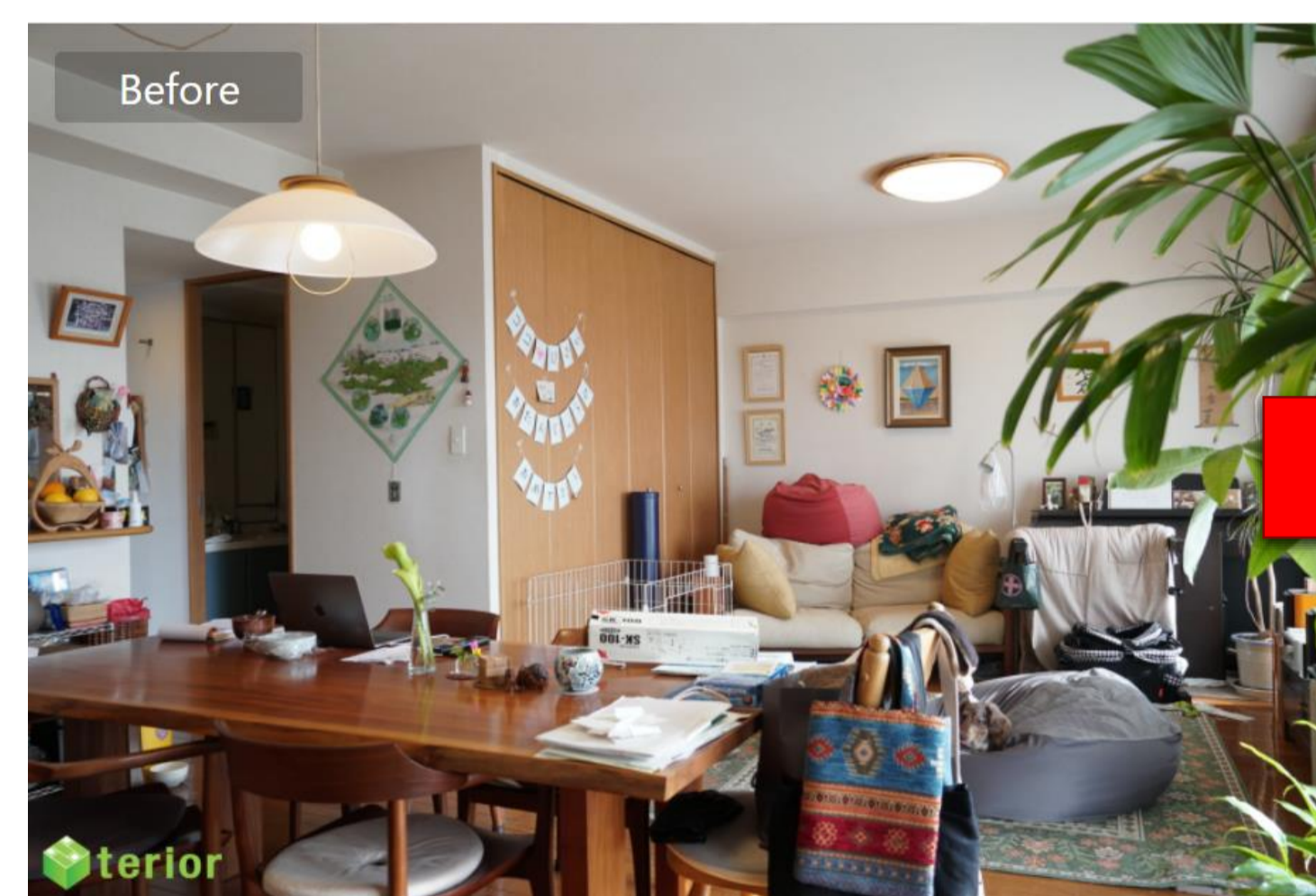
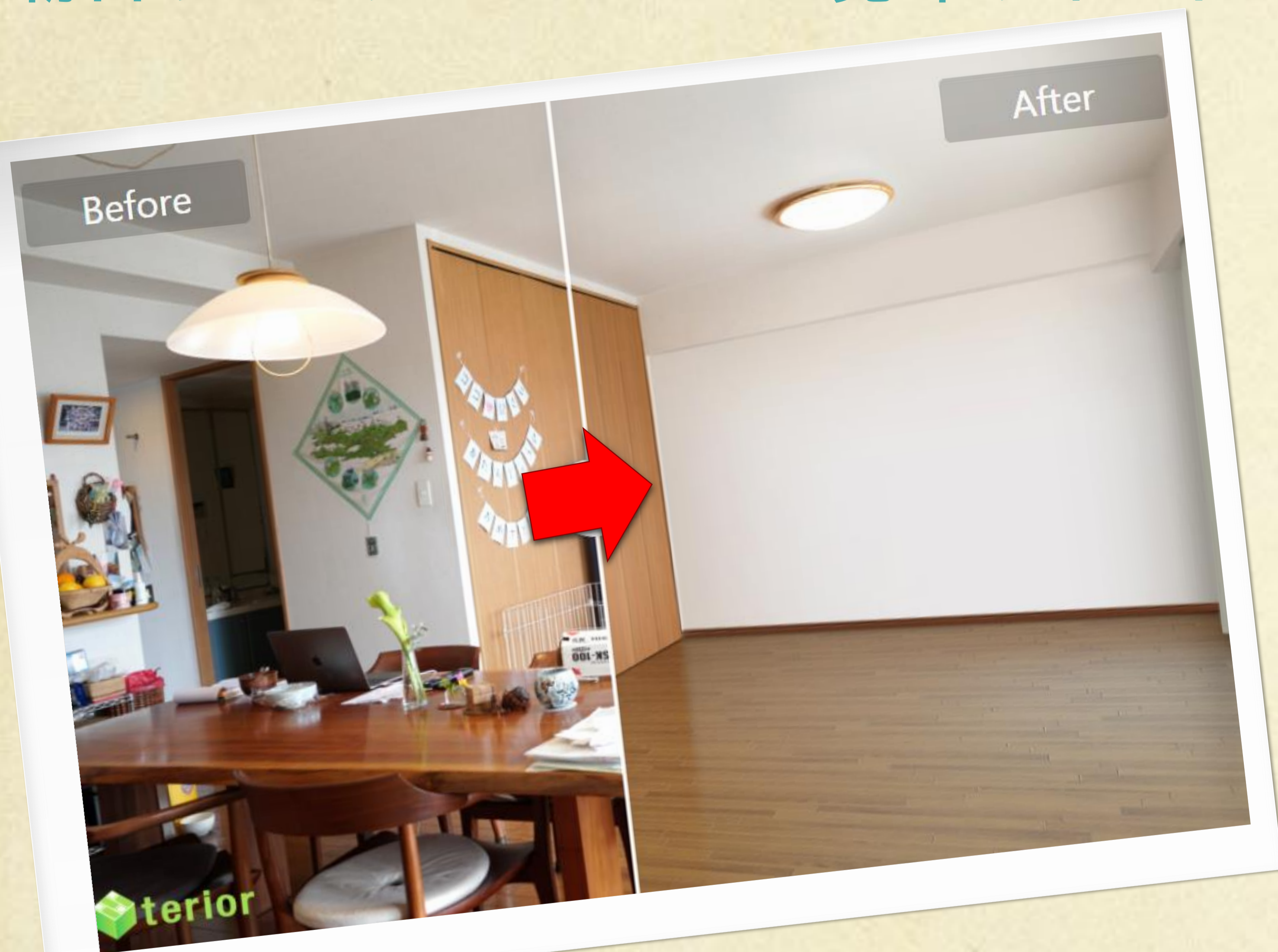
室内の画像を掲載すると、インターネットでの「物件情報閲覧数」は最大2.3倍！  
「お問合せ件数」は最大1.5倍にもなります。



そうは言っても、ちょっと悩ましい点…

- ・室内の画像はインターネット等に掲載したくない
- ・荷物が多くてリビングの写真はちょっと…
- ・置いてある家具で部屋がバテてしまうのが嫌だ

下記はリビングのCG家具消しの参考画像です。購入希望者にとっても、空室後のイメージが付きやすく大変参考になります。



※室内画像一ヶ所(基本的にはリビング)のCG加工画像を無料にて作成いたします。  
※専任媒介契約又は専属専任媒介契約での売却活動をはじめられる方が対象となります。  
※売却契約ご成約時、所定の仲介手数料が発生いたします。



**YASAshige**

やさしげ ~押し売りしない営業マン~

0120-24-0788

お問合せは担当の「たかはし」まで

a.takahashi@asahi-lv.co.jp

一都三県11店舗 おかげさまで創業49周年  
朝日リビング株式会社 新宿営業センター

〒160-0023 新宿区西新宿6-12-6コアロード西新宿2F  
営業時間：10:00-19:00(毎水・第一第三火曜定休)